



MINISTERIO  
DE INDUSTRIA,  
TURISMO Y  
COMERCIO

SECRETARÍA DE ESTADO DE TURISMO Y COMERCIO  
SECRETARÍA GENERAL DE TURISMO



INSTITUTO DE ESTUDIOS  
TURÍSTICOS

ESPAÑA

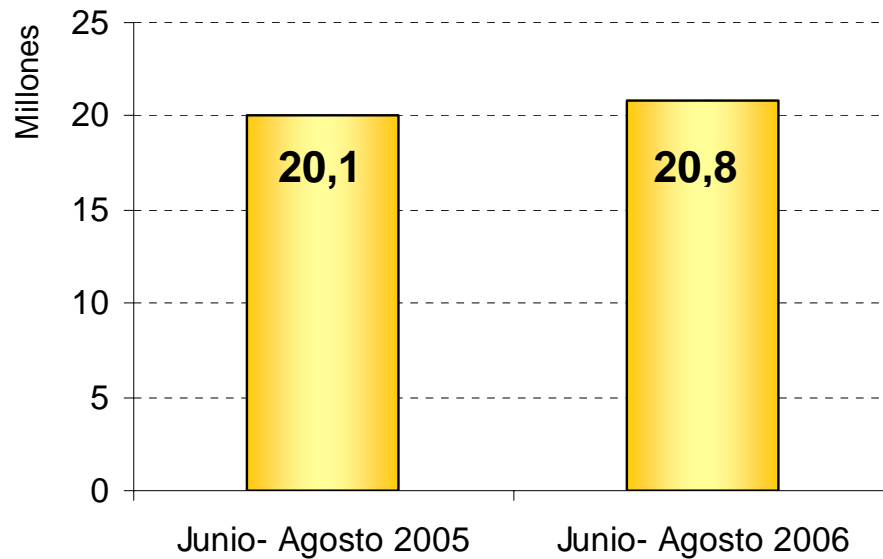
# **Informe de coyuntura turística de verano de 2006**

**Consejo español de turismo.**

**10 de octubre 2006**



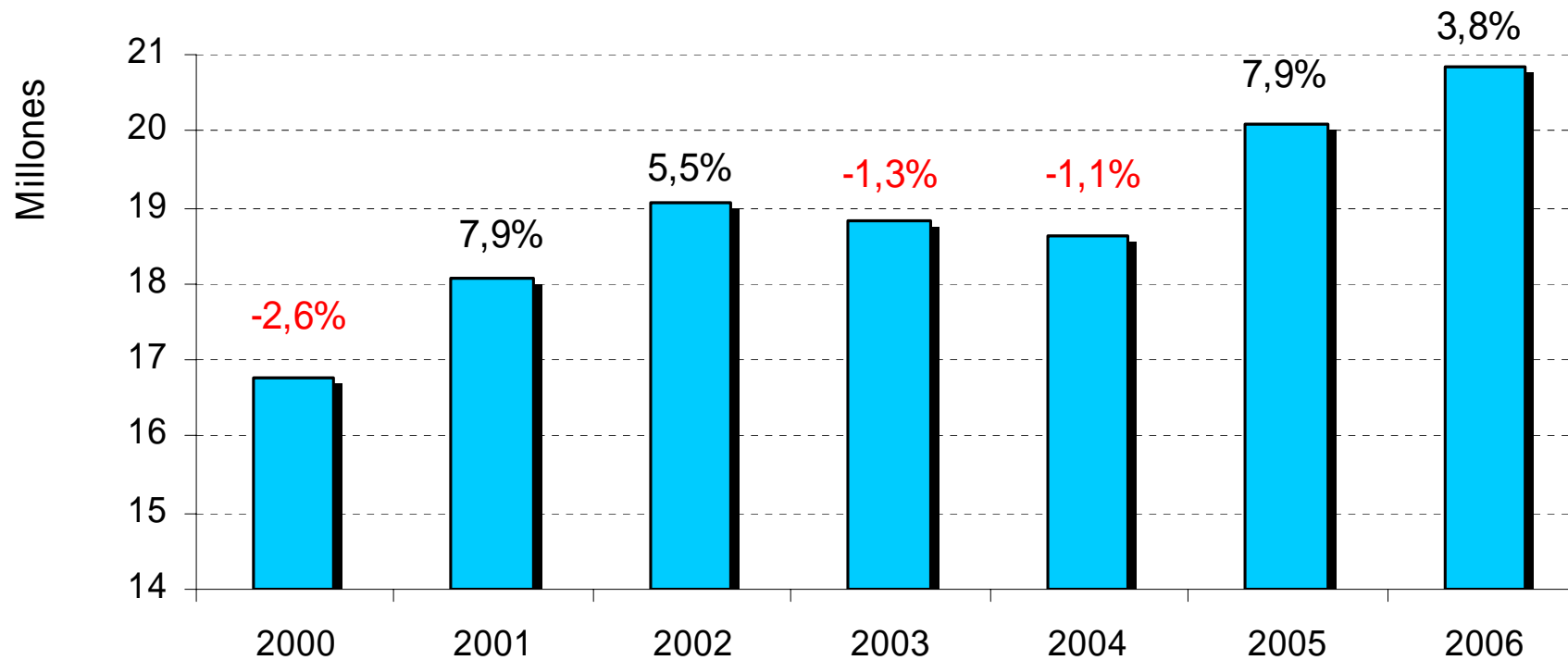
## Número de turistas. Junio-Agosto 2005-2006.



Año	Turistas	% Variación interanual
Jun-Ago 2005	20.077.379	<b>7,9</b>
Jun-Ago 2006	20.836.245	<b>3,8</b>

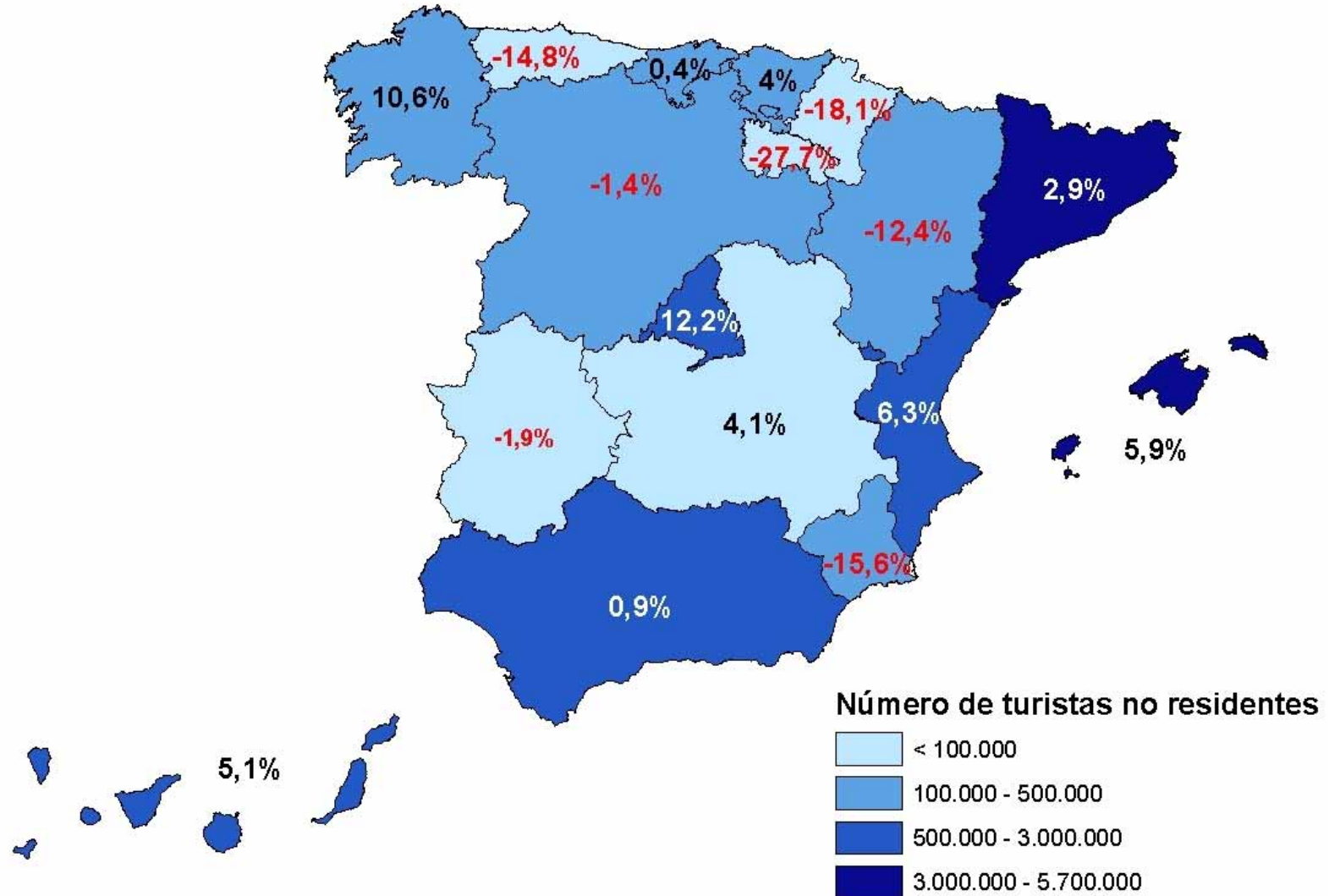


## Número de turistas Junio-Agosto 2000-2006.





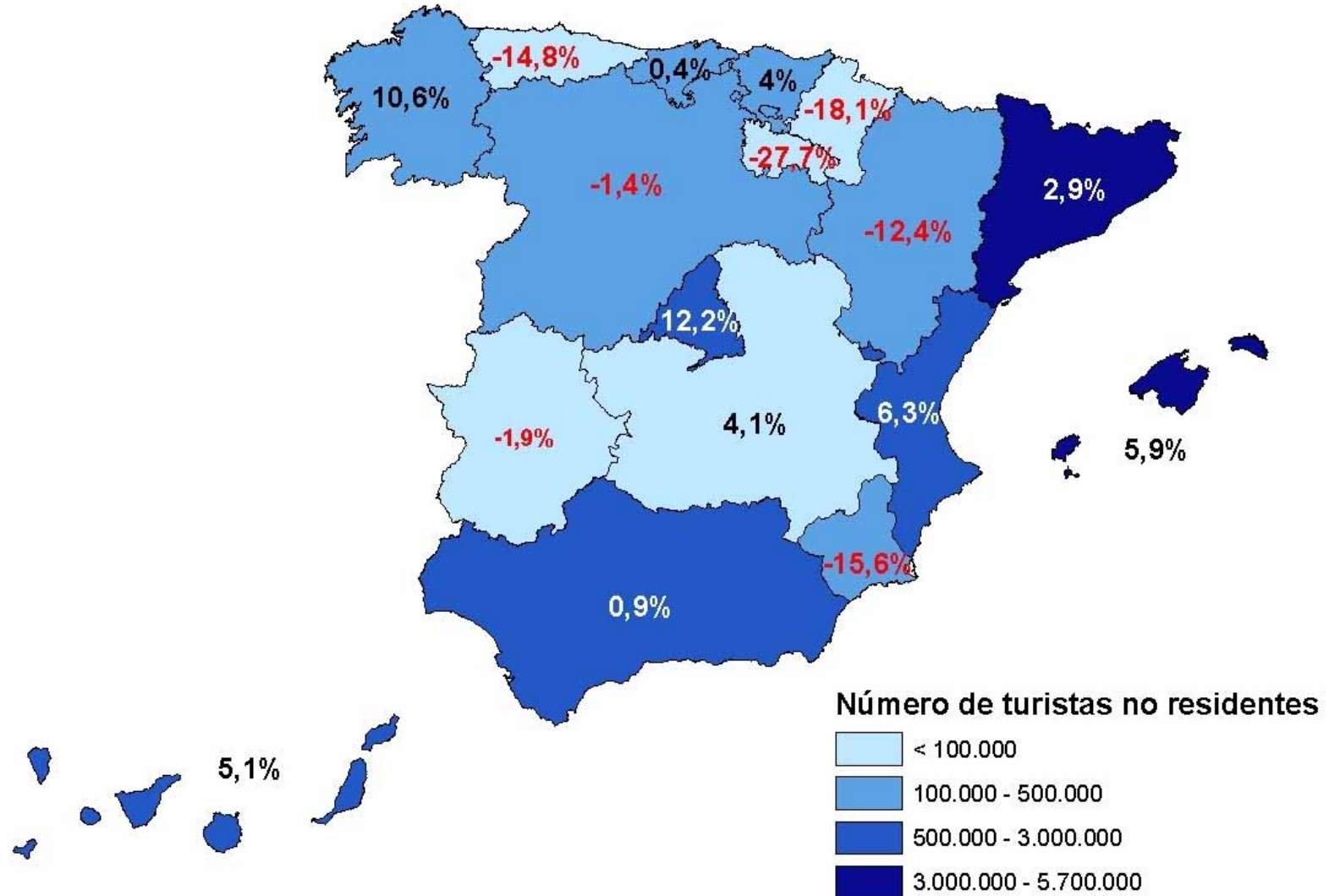
## Tasa de variación de los turistas internacionales según comunidad autónoma de destino. Junio-agosto 2005-2006



Fuente: IET. Movimientos Turísticos en Fronteras, Frontur.



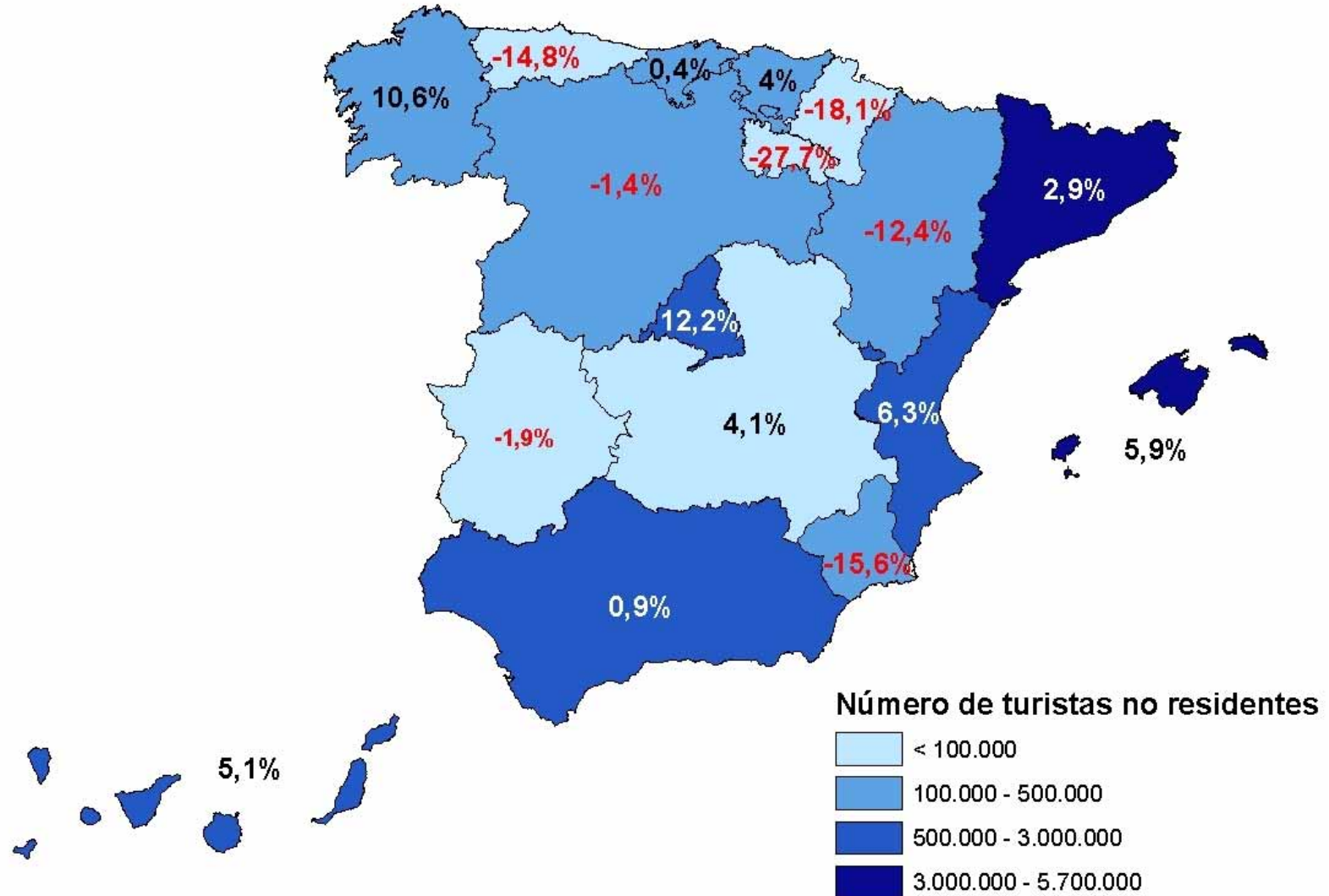
## Tasa de variación de los turistas internacionales según comunidad autónoma de destino. Junio-agosto 2005-2006



Fuente: IET. Movimientos Turísticos en Fronteras, Frontur.



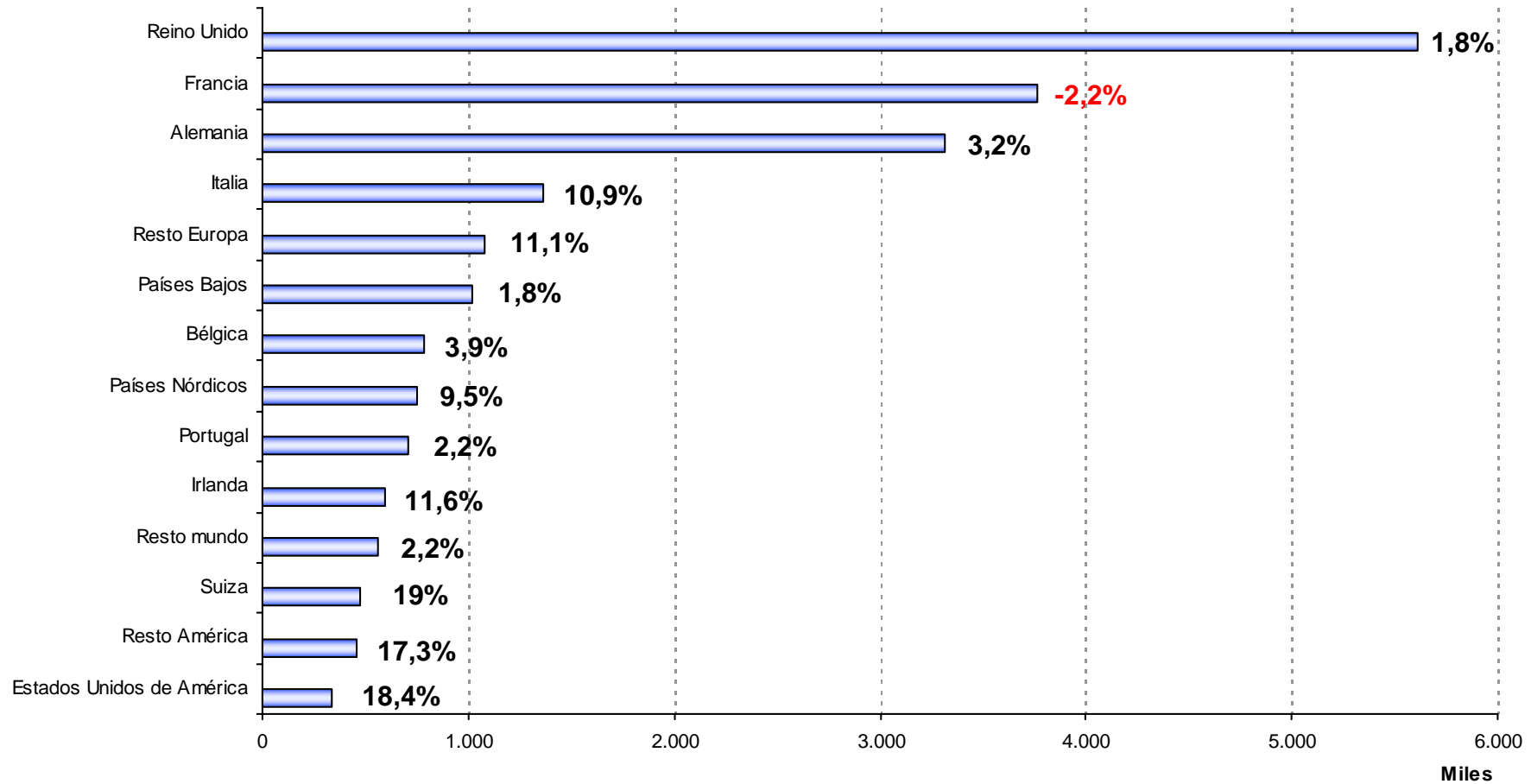
## Tasa de variación de los turistas internacionales según comunidad autónoma de destino. Junio-agosto 2005-2006



Fuente: IET. Movimientos Turísticos en Fronteras, Frontur.



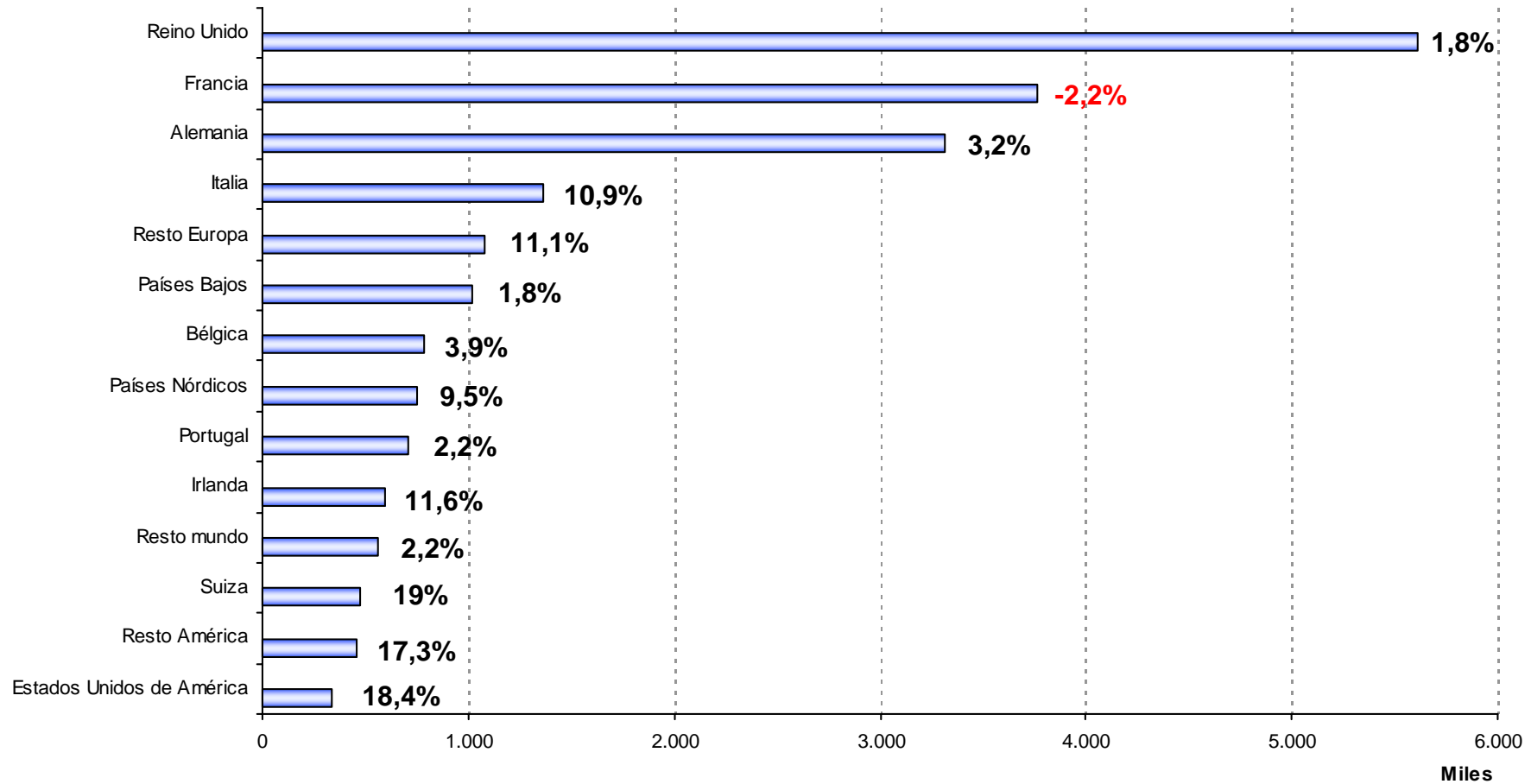
## Entrada de turistas por mercados emisores. Junio-agosto 2006



Fuente: IET. Movimientos Turísticos en Fronteras (Frontur).



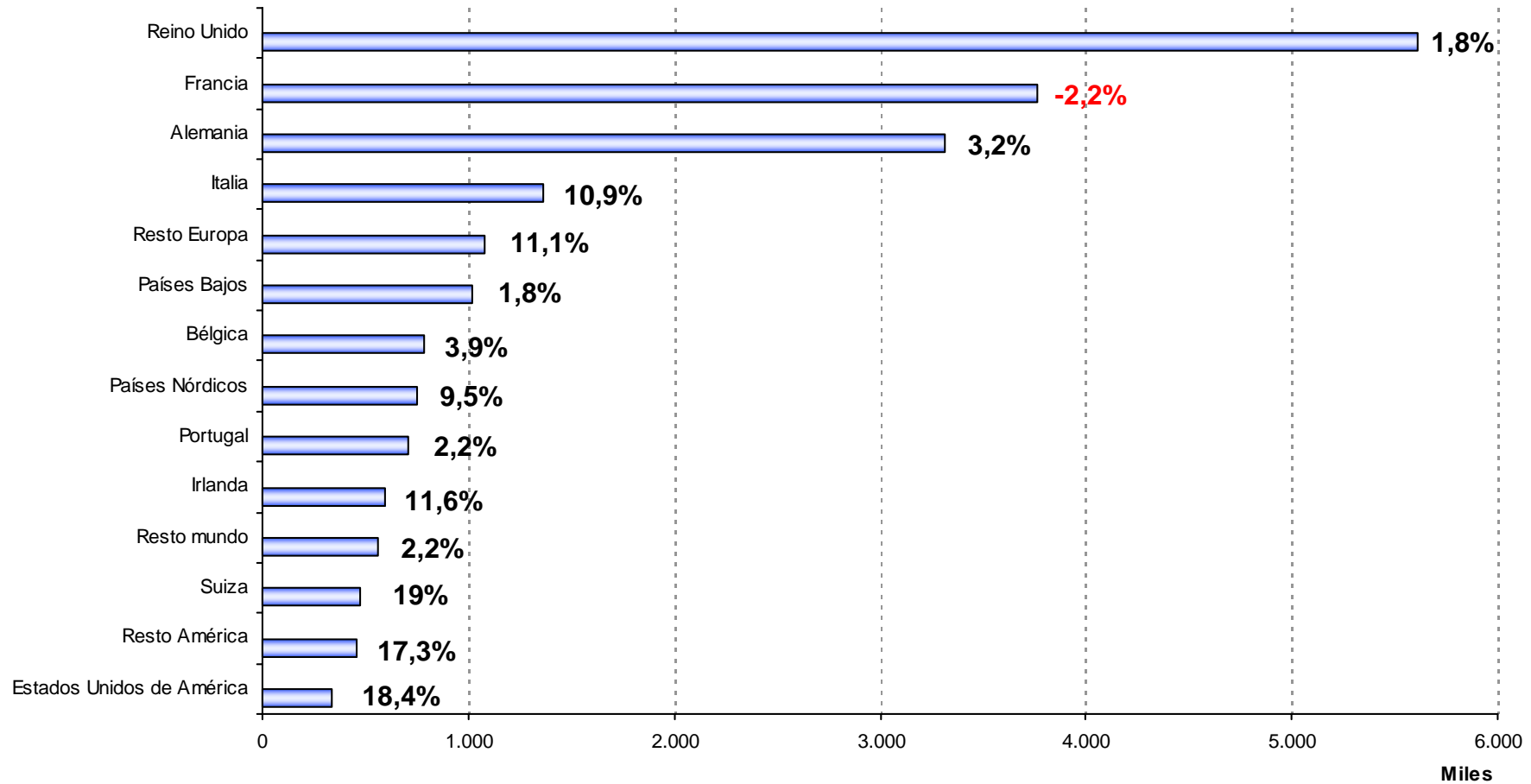
## Entrada de turistas por mercados emisores. Junio-agosto 2006



Fuente: IET. Movimientos Turísticos en Fronteras (Frontur).



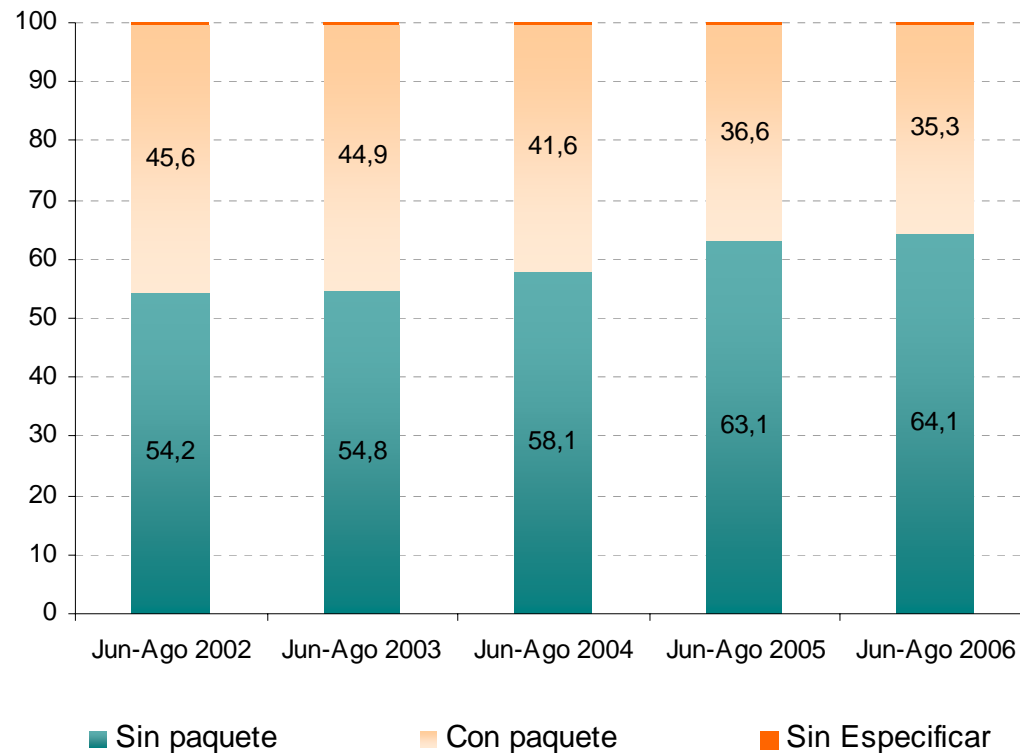
## Entrada de turistas por mercados emisores. Junio-agosto 2006



Fuente: IET. Movimientos Turísticos en Fronteras (Frontur).



## % Turistas y tasas de variación según forma de organización, Junio-agosto 2002-2006



**% Jun-ago 2006/  
Jun-ago 2005:**

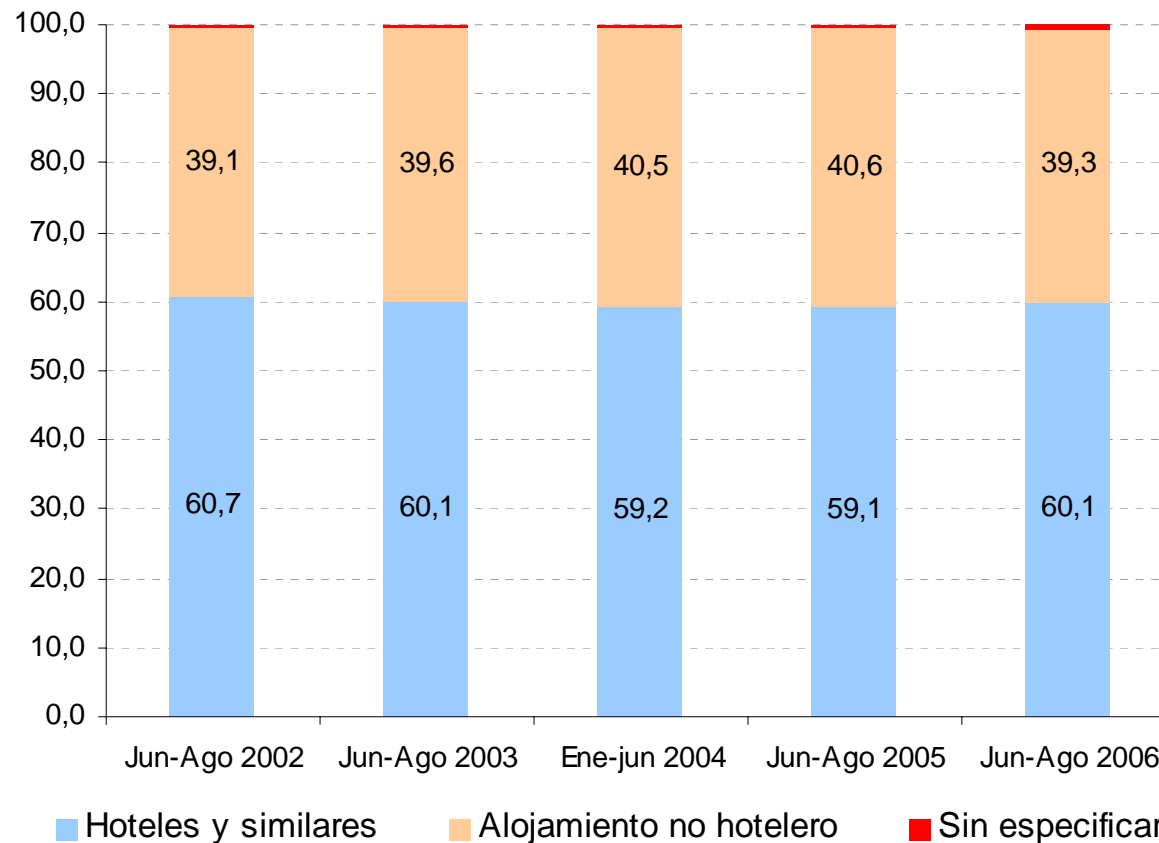
**0,1%**

**% Jun-ago 2006/  
Jun-ago 2005:**

**5,5%**



## % Turistas y tasas de variación según tipo de alojamiento, Junio-agosto 2002-2006

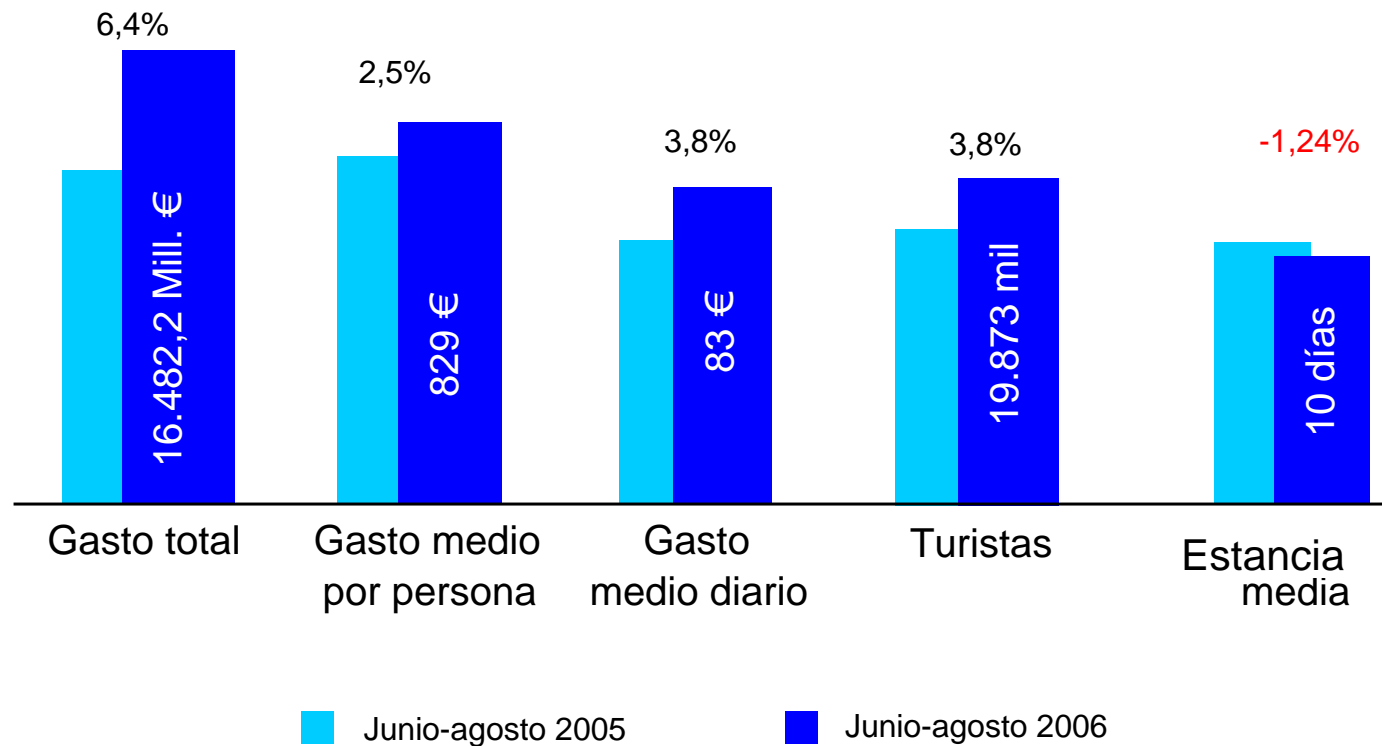


**% Jun-ago 2006/  
Jun-ago 2005:  
0,6%**

**% Jun-ago 2006/  
Jun-ago 2005:  
5,5%**

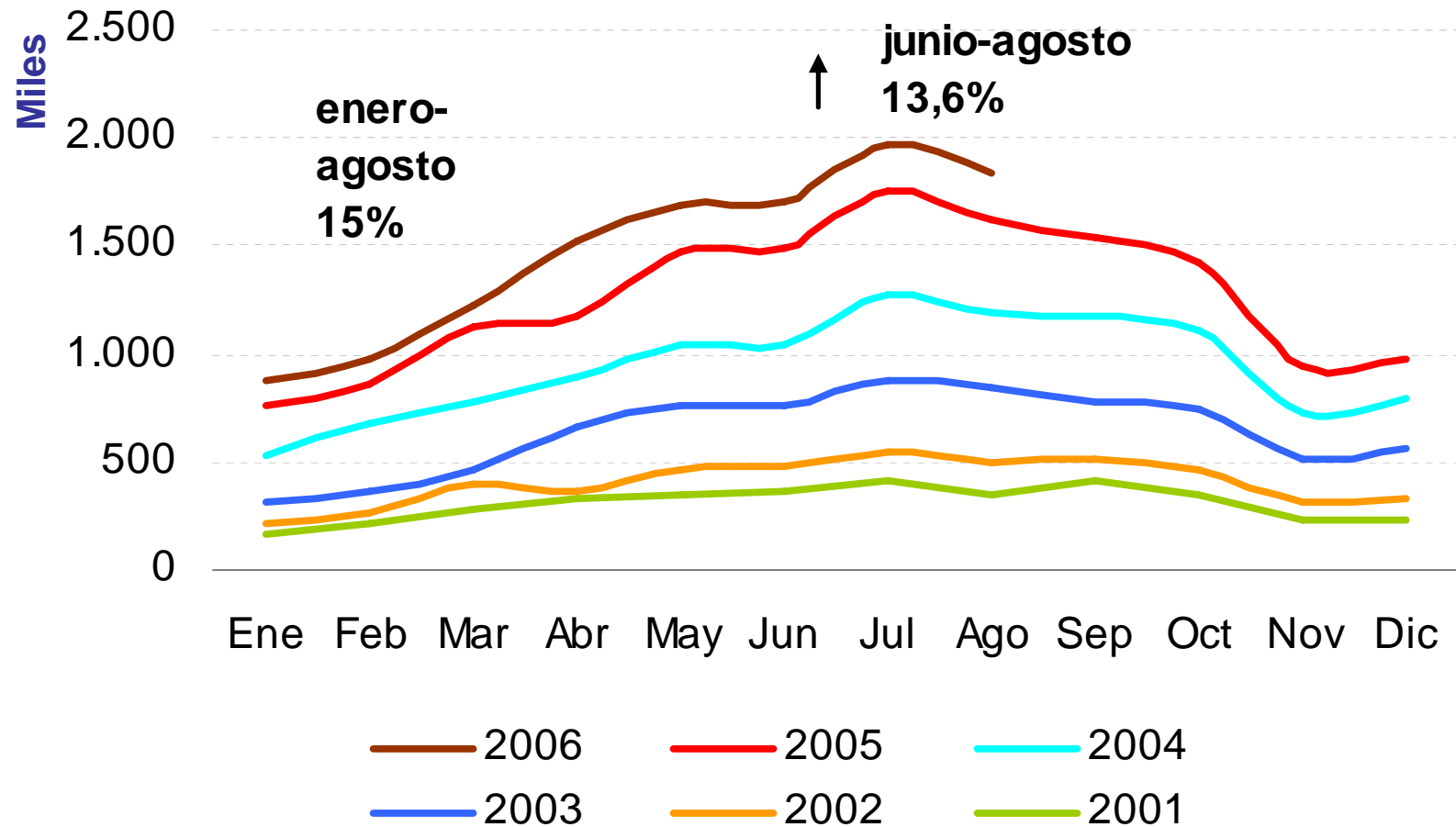


## Datos básicos de los Turistas Junio-agosto 2006





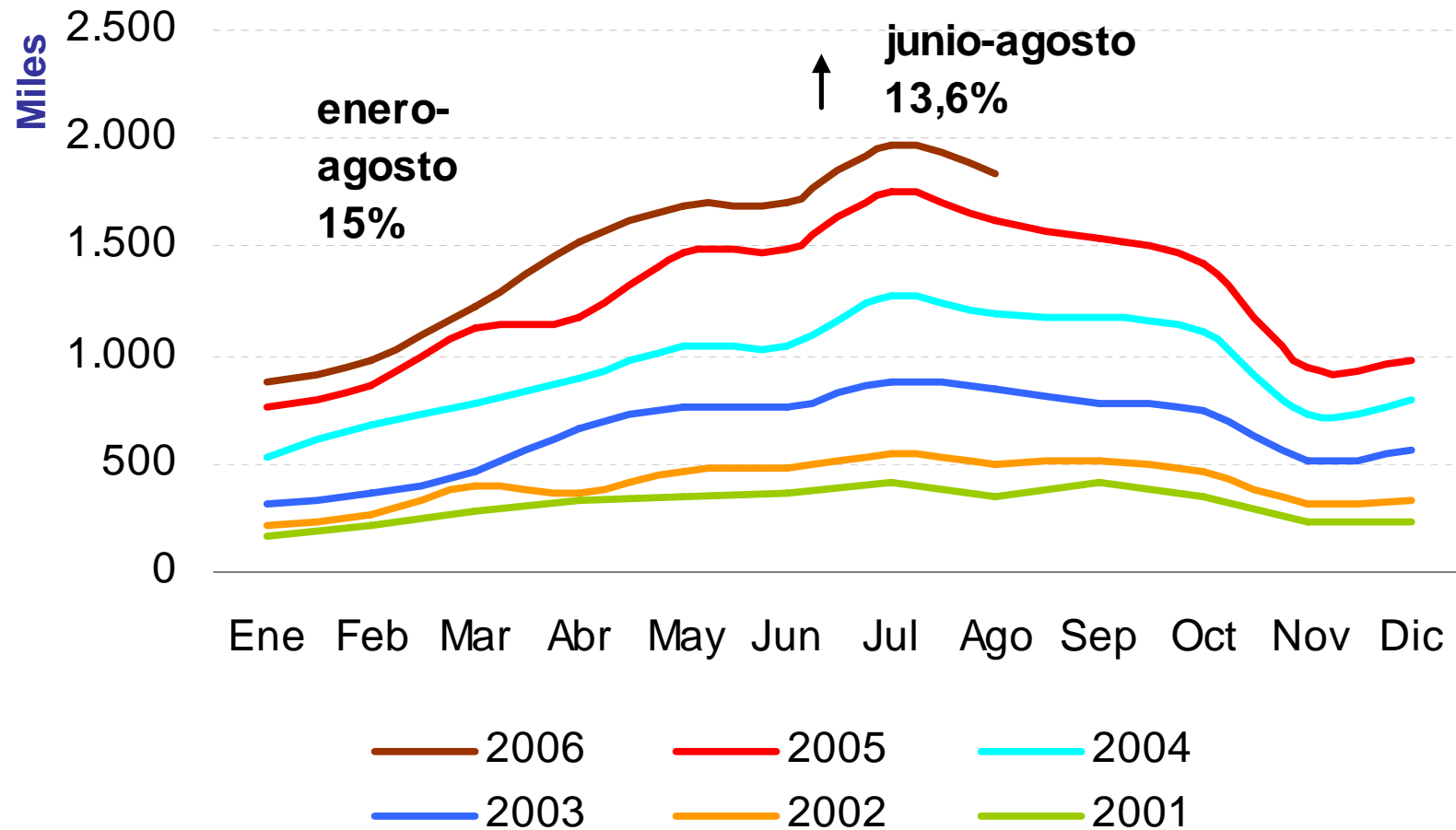
## Número de pasajeros en compañías aéreas de bajo coste según meses. 2001- 2006



Fuente: IET, elaboración propia a partir de datos de Aena.



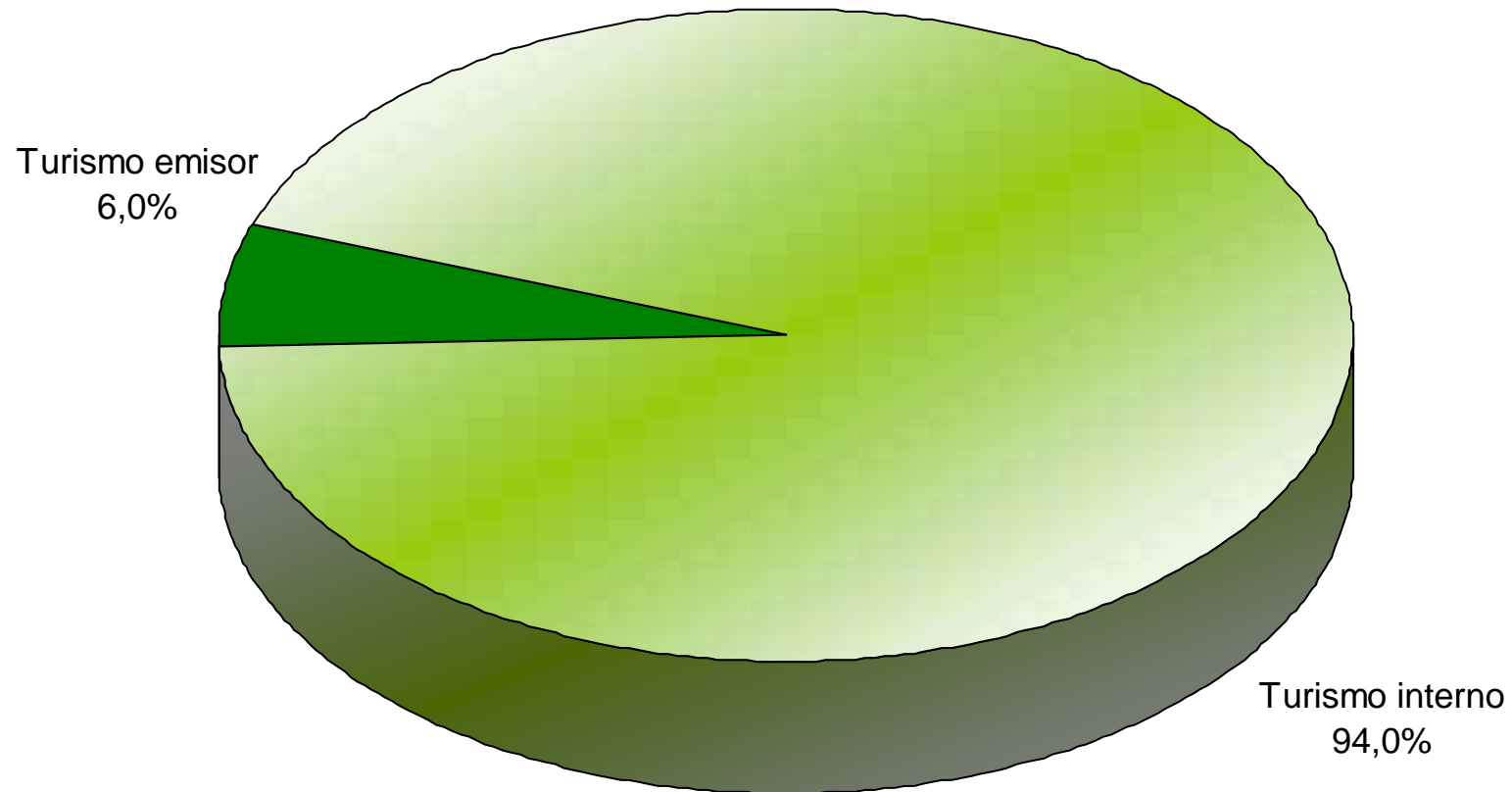
## Número de pasajeros en compañías aéreas de bajo coste según meses. 2001- 2006



Fuente: IET, elaboración propia a partir de datos de Aena.

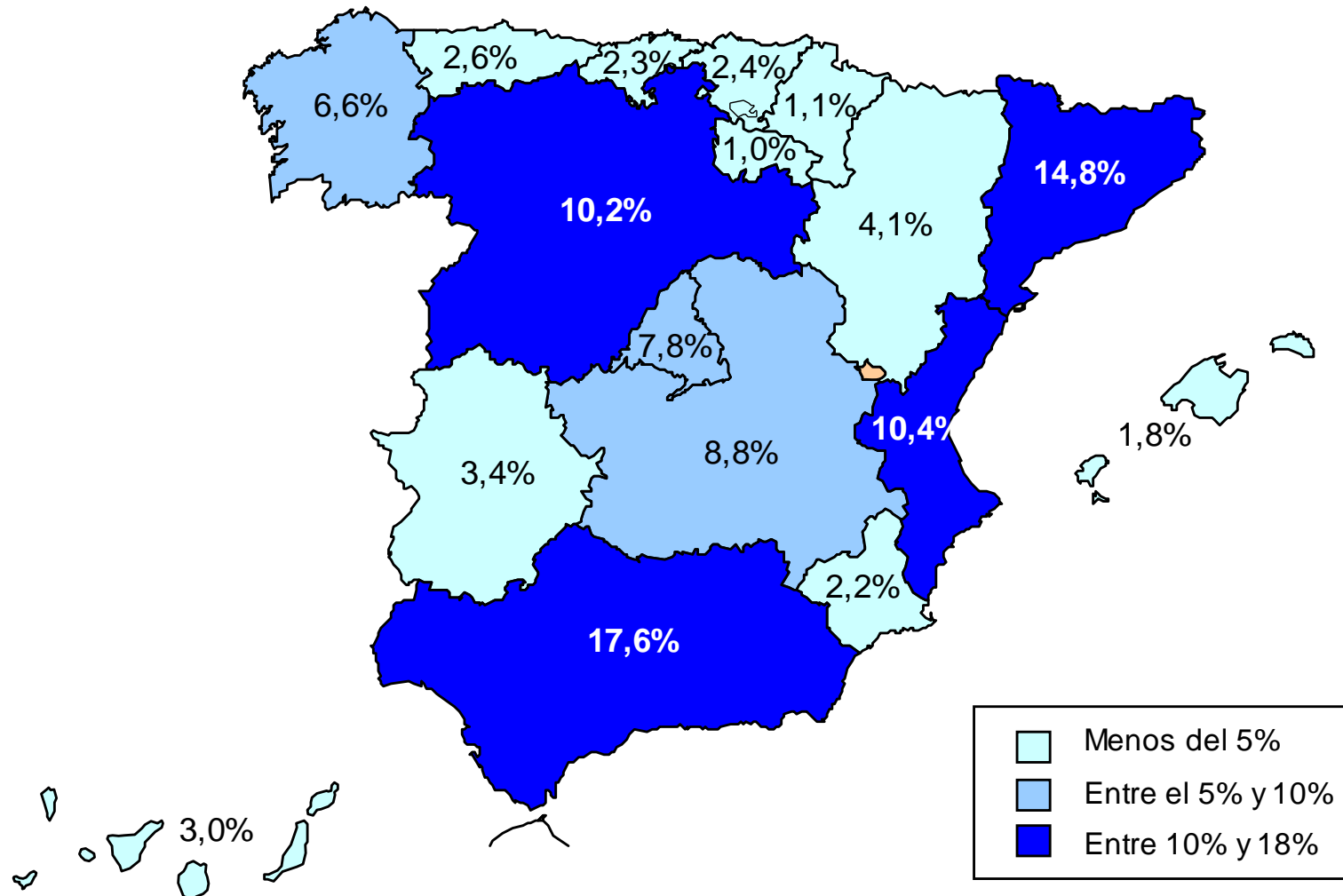


## Viajes de los residentes en España según destino. Enero-mayo 2006





## Viajes de los residentes en España según destino. Porcentaje sobre total turismo interno Enero-mayo 2006



Fuente: IET, Movimientos Turísticos de los Españoles



## Viajes de los residentes en España según tipo de viaje. Avance junio-julio 2006

